

Update Rehabilitation 2014

Rehabilitationsplan 2009 und 2012 –
praktische Umsetzung und Entwicklungsperspektiven



Dr. Gerhard Fülöp
Wien, 17.2.2014

Daten/Fakten zur Gesundheit Österreich GmbH (GÖG)

Basisinformationen

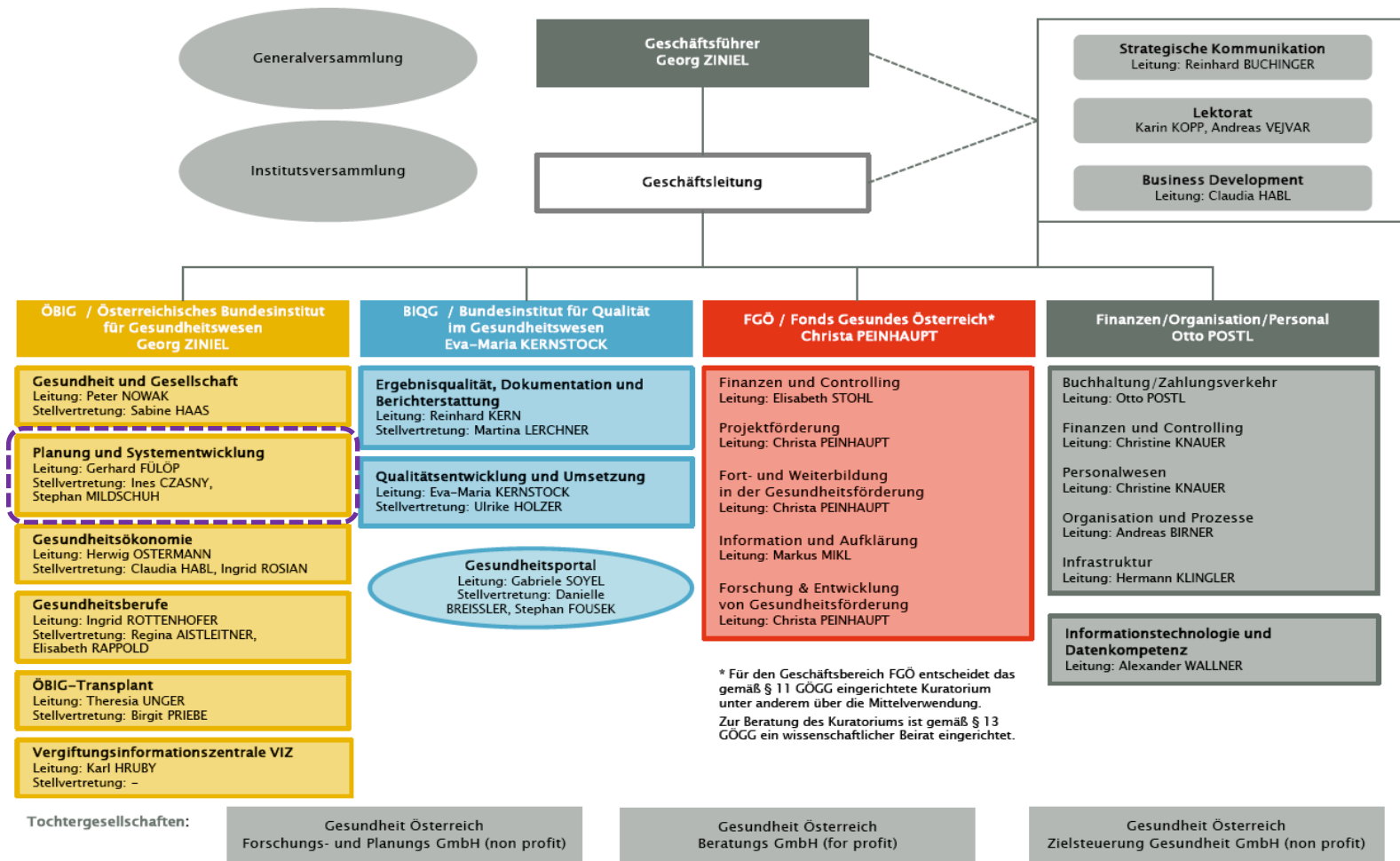
- Nationales Forschungs- und Planungsinstitut für das Gesundheitswesen in Ö
- Seit 2006 GmbH im Eigentum der Republik Österreich
- Eigentümerversammlung: Bundesministerium für Gesundheit (BMG)
- Rund 160 Mitarbeiter/-innen
- Nicht gewinnorientiert
- Im Rahmen der wissenschaftlichen Tätigkeit **weisungsfrei**
- Tochtergesellschaften (GÖ FP, GÖ Beratungs GmbH, GÖ ZSG GmbH)
- **Verschwiegenheitspflicht** aller Mitarbeiter/-innen und Organe

Organe

- Generalversammlung
- Geschäftsführer/-in
- Institutsversammlung
- FGÖ: Kuratorium, wissenschaftlicher Beirat

GÖG / Organisationsstruktur

Unternehmensorganigramm GÖG Österreichisches Public-Health-Institut



Österreichischer Rehabilitationskompass

Allgemeine Infos

Rund um Rehabilitation

Rehabilitationszentren

Formulare

Eingabe

Gesundheit Österreich
Forschungs- und Planungs GmbH

Österreichischer Rehabilitationskompass

Allgemeine Infos

Rund um Rehabilitation

Rehabilitationszentren

Formulare

Eingabe

Gesundheit Österreich
Forschungs- und Planungs GmbH

Österreichischer Rehabilitationskompass

Rehabilitation

- Listensicht
- Kartenansicht

Rehabilitationszentren

- Listensicht
- Kartenansicht

Formular drucken

Lokales Speichern

Formular zurücksetzen



Antrag auf Rehabilitations-, Kur- bzw. Erholungsaufenthalt

Von dem/der Versicherten (Antragsteller/in) in allen Teilen auszufüllen

Zutreffende Felder bitte ankreuzen

Zuständiger Sozialversicherungsträger:

Raum für Posteingangsstempel

Familienname(n)/Nachname(n)	Vorname(n)	Versicherungsnummer
Patient(in)		<input type="text"/>
		Lfd.Nr. Tag Monat Jahr
Anschritt		
<input type="text"/>		
Versicherte(r)	<input type="text"/>	
(Nur auszufüllen, wenn Patient(in) ein(e) Angehörige(r) ist)	Lfd.Nr. Tag Monat Jahr	
Versicherte(r) beschäftigt bei (Dienstgeber(in), Dienstort, Tel. Nr.)		
<input type="text"/>		

Angaben des (der) Versicherten:

Personenstand: Telefon Nr.:

Anschrift:

Versichert als Arbeiter(in) Angestellte(r)

bzw. bei VA öffentlich Bediensteter

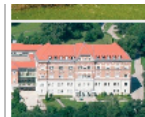
VA für Eisenbahnen und Bergbau -

Mitgliedsnummer

(Bitte Einkommensnachweis beilegen!)

Selbständig erwerbstätig als

<http://www.rehakompass.at>



Sonderkrankenanstalt
Alland

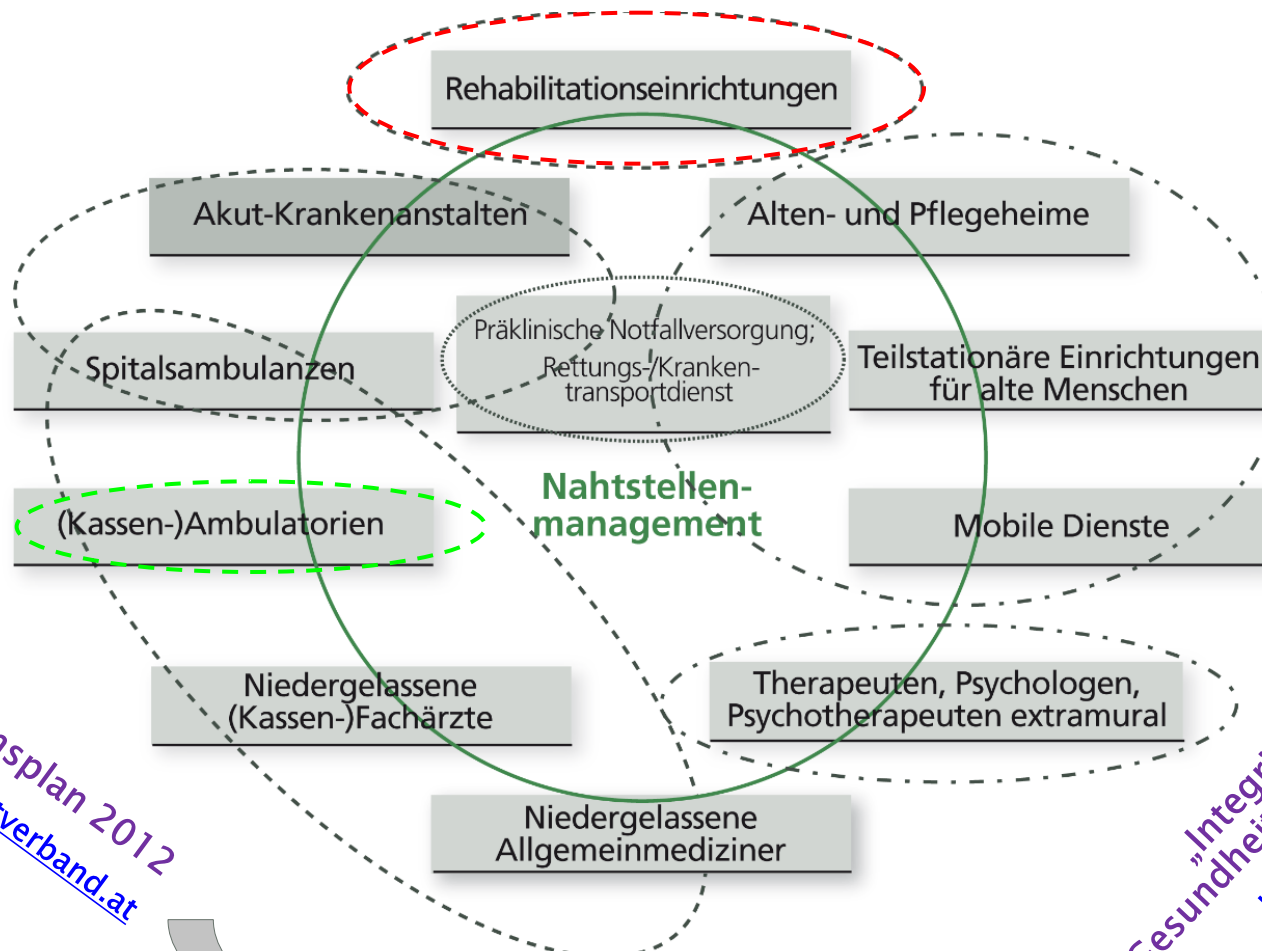
2534 Alland

Web: Website
Tel.: 02258/2630-0
Fax: 02258/2630-41190

Email: ska-
rz.alland@pensionsversicherung.at
Web: Website

Pensionsversicherungsanstalt

„Integrative Gesundheitsplanung“ via ÖSG



Rehabilitationsplan 2012
<http://www.hauptverband.at>

„Integrierte regionale Gesundheitsplanung“ / ÖSG 2012
<http://www.bmg.gv.at>

Legende: - - - - - im ÖSG 2010 im Ist-Stand und mit Rahmenplanung erfasst
- - - - - im ÖSG 2010 im Ist-Stand erfasst
..... im ÖSG 2010 nicht erfasst

Quelle: GÖG-eigene Darstellung

„Rehabilitationsplanung“ in Österreich

Analyse/Planung der **medizinischen Rehabilitation** 1996–2014

- Rehabilitationskonzept 1996 (HVSVT)
- Rehabilitation von Kindern in Ö 1999 (HVSVT)
- Rehabilitationsplan 2004 (HVSVT)
- Neurorehabilitation in Österreich 2004 (Strukturfonds)
- Rehabilitation von Kindern/Jugendlichen in Ö 2008 (HVSVT)
- Rehabilitationsplan 2009 (HVSVT)
- Rehabilitation von Kindern/Jugendlichen in Ö 2010 (BMG)
- Strukturqualitätskriterien in der Rehabilitation 2011 (HVSVT)
- **Rehabilitationsplan 2012 (HVSVT) ∞ ÖSG 2012 / ÖSG 2014**
- Rehabilitationsplan 2015/2016 (?)

„Rehabilitationsplanung“ / Indikationsgruppen

Stationäre medizinische Rehabilitation – „RIG“ Erwachsene

- Bewegungs- und Stützapparat sowie Rheumatologie (BSR)
- Herz-Kreislauf-Erkrankungen (HKE)
- Zentrales und peripheres Nervensystem (NEU)
- Onkologische Rehabilitation (ONK)
- Psychiatrische Rehabilitation (PSY)
- Atmungsorgane (PUL)
- Stoffwechselsystem und Verdauungsapparat (STV)
- Zustände nach Unfällen und neurochirurgischen Eingriffen (UCNC)

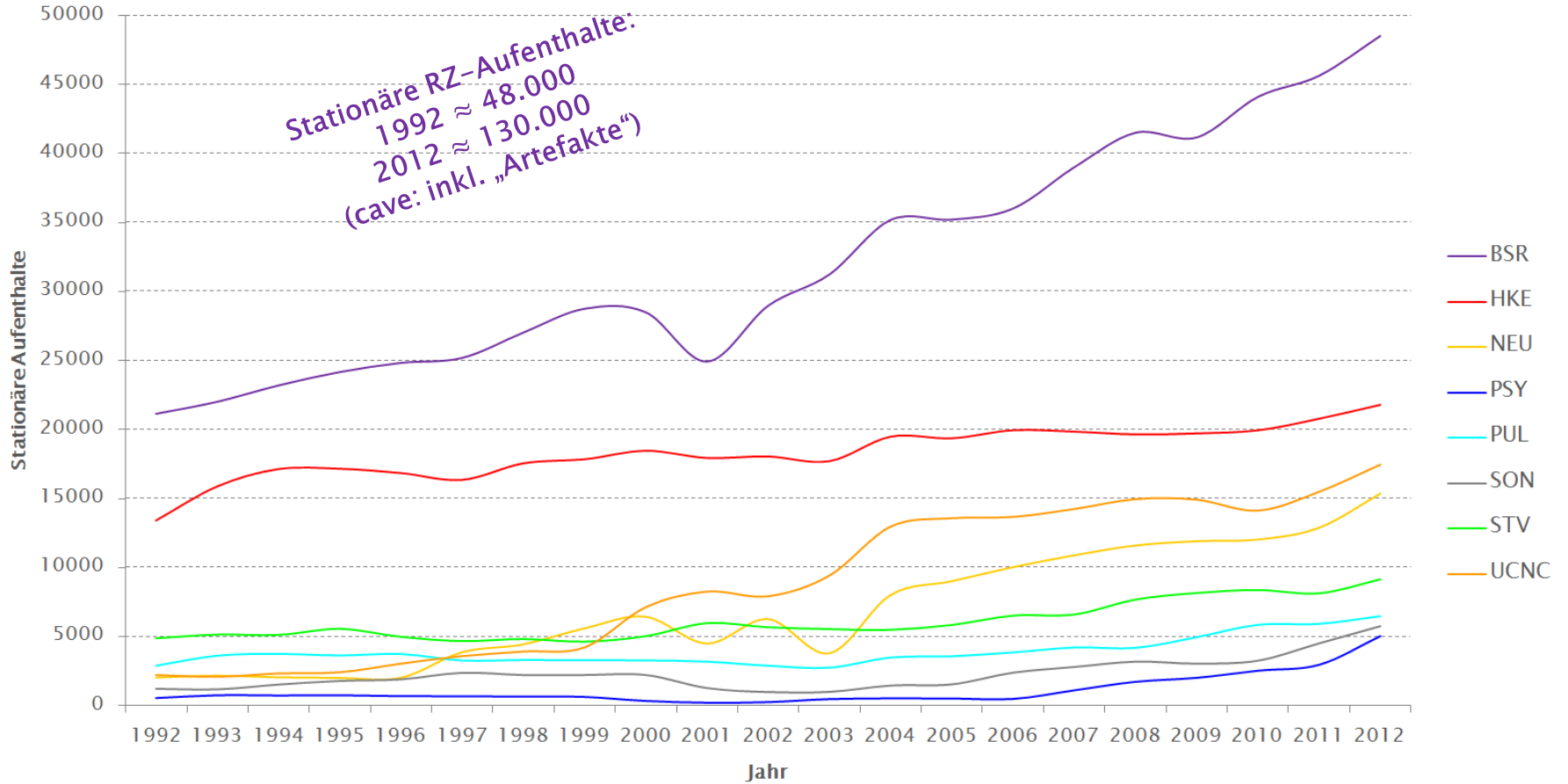
Bedarfsschätzung 2020:
≈ 10.800 Betten
→ 1.300 amb. Therapieplätze

Stationäre medizinische Rehabilitation – „RIG“ Kinder/Jugendliche

- Krankheiten des Bewegungs- und Stützapparates sowie Rheumatologie (BSR)
- Kinderchirurgische Erkrankungen (KCH)
- Neurologische Erkrankungen (NEU)
- Neurochirurgie (NC)
- Herz-Kreislauf-Erkrankungen (HKE)
- Pulmologische Erkrankungen (PUL)
- Rehabilitation nach Krebserkrankungen (ONK)
- Krankheiten des Stoffwechselsystems und des Verdauungsapparates (STV)
- Kinder- und jugendpsychiatrische Erkrankungen (KJP)
- Entwicklungsstörungen und Erkrankungen im Bereich der sozialpädiatrischen Versorgung sowie pädiatrische psychosomatische Erkrankungen (ESP)

Bedarfsschätzung 2020:
≈ 340 Betten
→ ?? amb. Therapieplätze

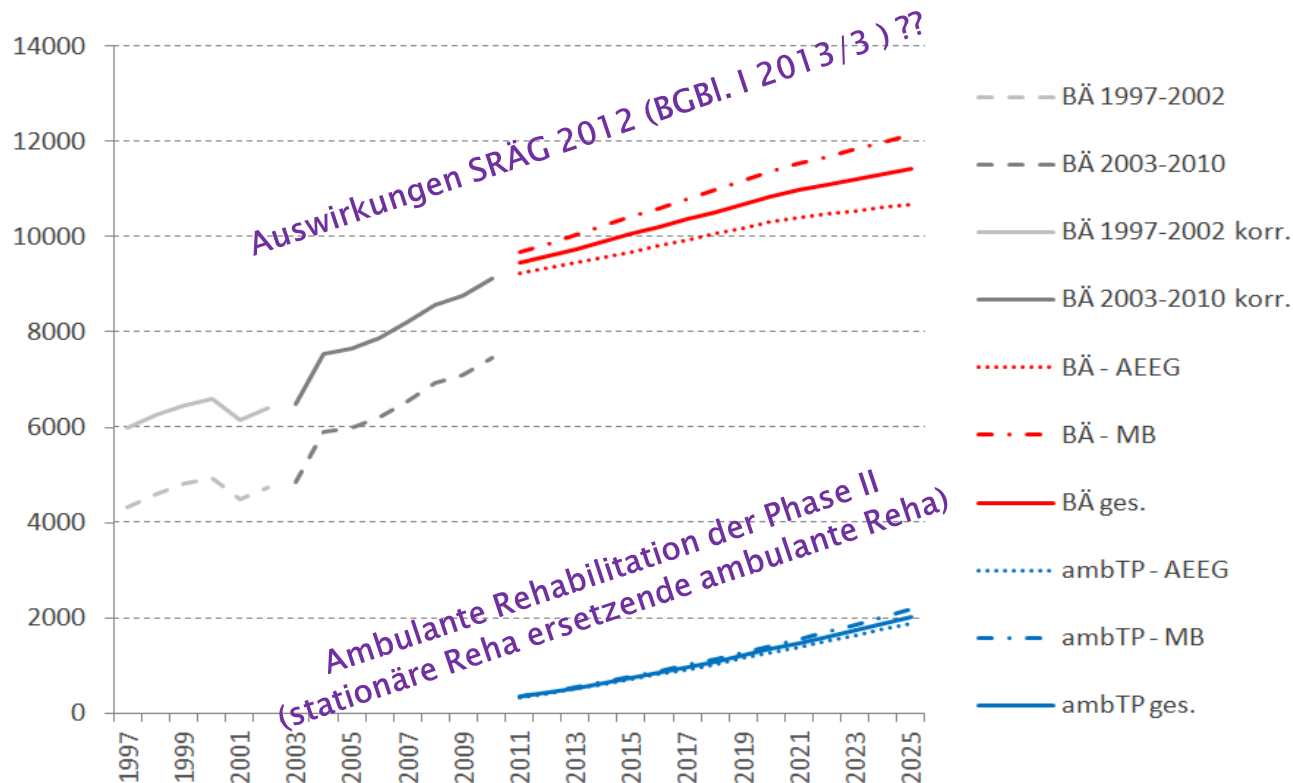
„Rehabilitationsplanung“ / Analyse 1992–2012



„Rehabilitationsplanung“ / Bedarfsschätzung

Methoden zur Bedarfsschätzung

- Inanspruchnahme / RQ / Antrags- / Erledigungsgeschehen
- Umlagerungspotenziale in die ambulante Rehabilitation
- Simulationsmodell



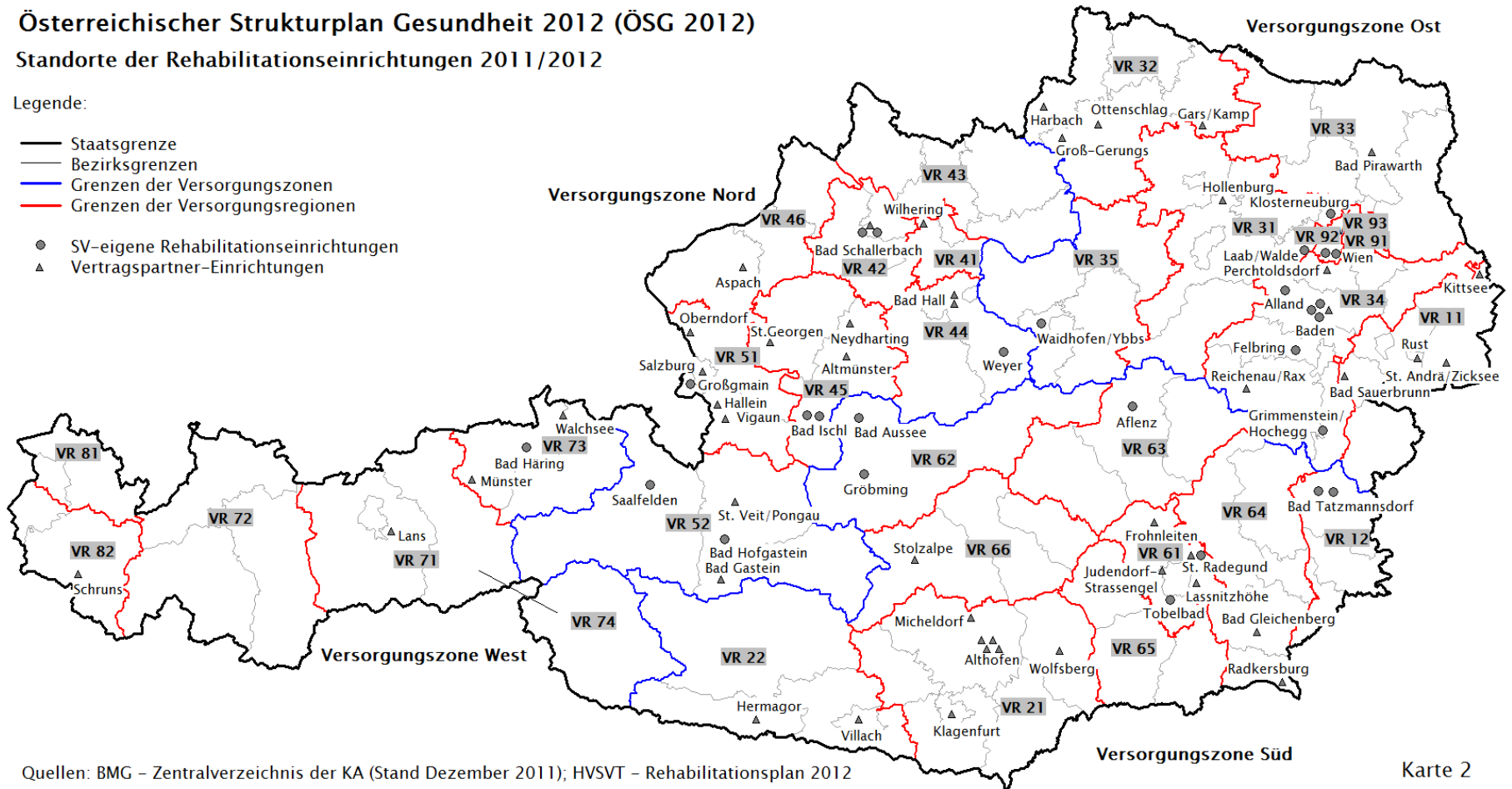
„Rehabilitationsplanung“ / Versorgungszonen

Österreichischer Strukturplan Gesundheit 2012 (ÖSG 2012)

Standorte der Rehabilitationseinrichtungen 2011/2012

Legende:

- Staatsgrenze
- Bezirksgrenzen
- Grenzen der Versorgungszonen
- Grenzen der Versorgungsregionen
- SV-eigene Rehabilitationseinrichtungen
- ▲ Vertragspartner-Einrichtungen



Quellen: BMG – Zentralverzeichnis der KA (Stand Dezember 2011); HVSVT – Rehabilitationsplan 2012

„Rehabilitationsplanung“ / „Bedarfszahlen“ RP 2012

Tabelle 9a:

Bettenäquivalente in RZ nach Rehabilitations-Indikationsgruppen (RIG) 2012 sowie Soll-Ist-Vergleich 2015, 2020 und 2025

Ist 2010/2012*) BÄ	Einw.	BSR	HKE	NEU	ONK	PSY	PUL	SON	STV	UCNC	insg.
VZ 1 (Ost)	3493046	815	476	464	103	356	108	49	197	535	3101
VZ 2 (Süd)	1865404	937	403	438	120	235	161	90	234	324	2941
VZ 3 (Nord)	1941099	1071	458	346	8	132	64	19	152	231	2480
VZ 4 (West)	1075741	77	122	147	1	95	52	31	2	118	644
Österreich Ist 2010/2012	8375290	2900	1458	1395	231	817	385	188	585	1208	9167

Bedarf BÄ in RZ	Einw.	BSR	HKE	NEU	ONK****)	PSY	PUL	SON	STV	UCNC	insg.**)
Österreich Soll 2015	8554697	3076	1501	1494	700	938	470	204	680	1265	10326
Österreich Soll 2020	8732990	3181	1550	1599	758	1047	500	212	722	1285	10853
Österreich Soll 2025	8888663	3260	1599	1702	856	1156	548	218	773	1305	11416

Tabelle 9b:

Ambulante Therapieplätze der Phase II nach Rehabilitations-Indikationsgruppen (RIG) 2012 sowie Soll-Ist-Vergleich 2015, 2020 und 2025

Ist 2010 ambTP	Einw.****)	BSR	HKE	NEU	ONK	PSY	PUL	SON	STV	UCNC	insg.
VZ 1 (Ost)	3024963	18	7	31	0	6	0	0	0	0	62
VZ 2 (Süd)	1015701	9	25		0	0	0	0	2	0	37
VZ 3 (Nord)	1187419	67	45	2	0	0	3	0	0	0	116
VZ 4 (West)	848232	15	15	3	0	0	0	0	0	0	33
Österreich Ist 2010	6076315	110	92	36	0	6	3	0	2	0	247

Bedarf ambTP	Einw.****)	BSR	HKE	NEU	ONK	PSY	PUL	SON	STV	UCNC	insg.**)
Österreich Soll 2015	6076315	334	172	81	13	19	36	10	47	29	741
Österreich Soll 2020	6076315	591	251	143	50	38	81	23	105	59	1340
Österreich Soll 2025	6076315	878	339	218	88	64	139	37	177	92	2032

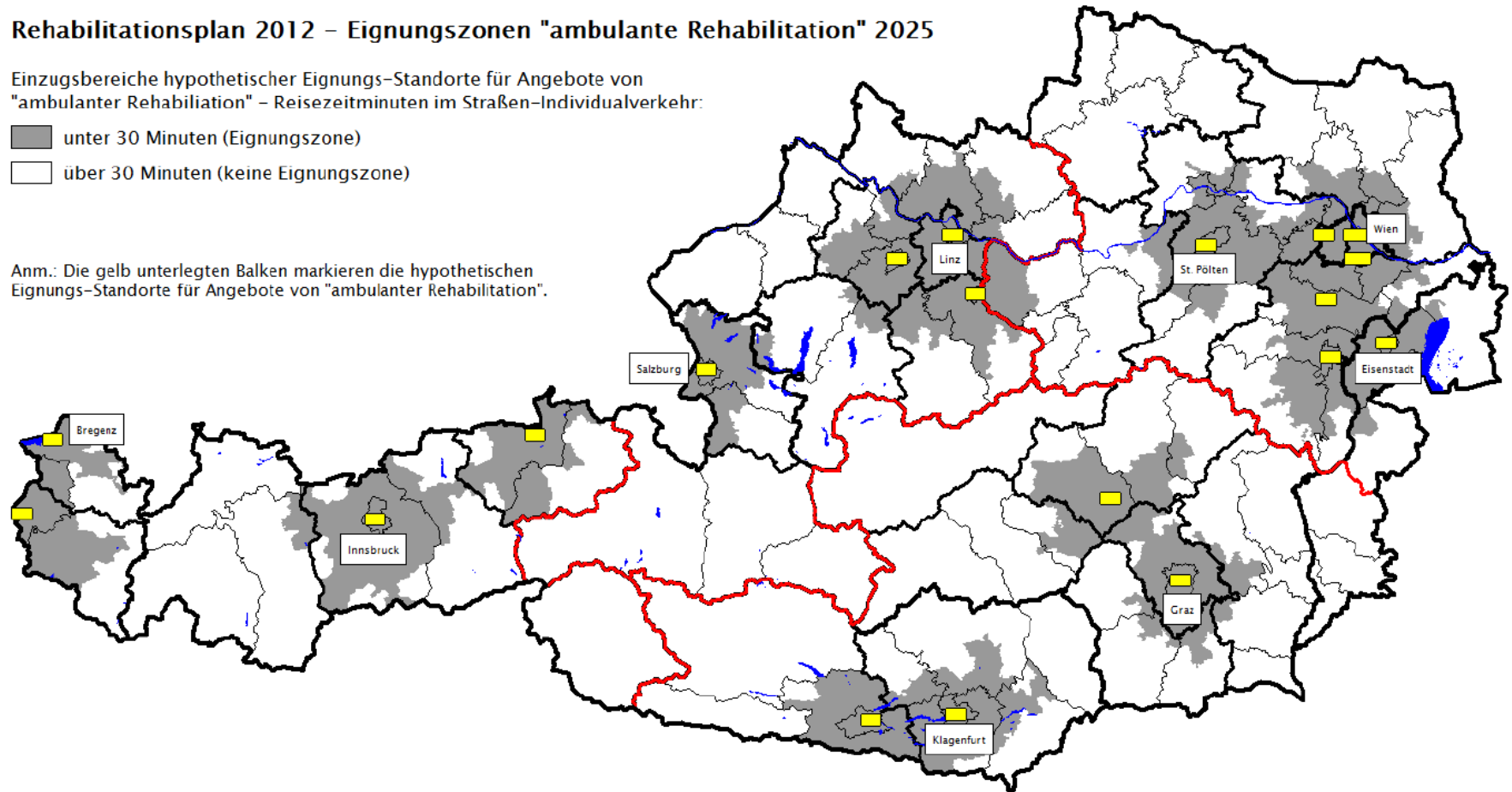
„Rehabilitationsplanung“ / ambulante Rehabilitation (II)

Rehabilitationsplan 2012 – Eignungszonen "ambulante Rehabilitation" 2025

Einzugsbereiche hypothetischer Eignungs-Standorte für Angebote von "ambulanter Rehabilitation" – Reisezeitminuten im Straßen-Individualverkehr:

- unter 30 Minuten (Eignungszone)
- über 30 Minuten (keine Eignungszone)

Anm.: Die gelb unterlegten Balken markieren die hypothetischen Eignungs-Standorte für Angebote von "ambulanter Rehabilitation".



„Rehabilitationsplanung“ – Resümee & Ausblick

Praktische Umsetzung

- Kontrollierter Ausbau der stationären Rehabilitation (vgl. RP & ÖSG)
- Forcierter Ausbau ambulante Rehabilitation (Phase II; cave Phase III !)
- Bedarfsprüfungsverfahren/Gutachten („Reha-Evidenz“ ∞ B+L+SV)

Entwicklungsperspektiven 2014 ff.

- Revidiertes Kapitel „Rehabilitation“ → ÖSG 2014 (inkl. SQK !)
- Revision der Bedarfsschätzung (PSY, KJP/ESP, ONK; inkl. Wartezeiten)
- Erweiterung der Bedarfsschätzung um ambulante Reha (Phase III)
- Neue Organisationsformen (multifunktionelle Rehabilitation ++RIG)
- Erweiterung Reha-Kompass & Reha-Evidenz um ambulante Reha
- Versorgungsforschung zu medizinischer und ökonomischer Evidenz
- „Rehabilitationsplan 2015/2016“

Vielen Dank für Ihre Aufmerksamkeit !

Dr. Gerhard Fülöp

Stubenring 6

1010 Vienna, Austria

T: +43 1 515 61- 0

F: +43 1 513 84 72

E: gerhard.fueloep@goeg.at

www.goeg.at

