

## Aktuelle Warnungen und besondere Ergebnisse KW 32 - 2024

Ende Juli / Anfang August 2024 haben wir eine Reihe an gesundheitlich besonders bedenklichen Substanzen getestet. Viele Ecstasy-Tabletten enthielten eine **hohe Dosis MDMA**. Eine weitere Speed-Probe enthielt eine **unbekannte Substanz** anstatt des erwarteten Amphetamins. Ein Großteil der als Kokain abgegebenen Proben enthielt neben Kokain auch **Koffein**. Zwei weitere Kokain-Proben enthielten daneben auch **Procain**. In einer als 2C-B abgegebenen Tablette wurde zusätzlich auch Koffein nachgewiesen. Eine als THC-Cannabis abgegebene Probe enthielt auch eine **unbekannte Substanz**.

Im Folgenden werden alle Proben, die seit den letzten Warnungen bis heute von **checkit!** analysiert und als hoch dosiert, unerwartet oder gesundheitlich besonders bedenklich eingestuft wurden, detailliert dargestellt.

### Als **Ecstasy** zur Analyse abgegeben

Seit den letzten Warnungen wurden 14 Ecstasy-Tabletten zur Analyse abgegeben. Davon wurden 11 Ergebnisse als hoch dosiert kategorisiert und sind hier dargestellt.

**Achtung!** Tabletten mit gleichem Aussehen (Logo, Farbe, Form) können unterschiedliche Inhaltsstoffe und/oder Wirkstoffgehalte beinhalten. Es ist daher sinnvoll jede Tablette einzeln testen zu lassen oder falls keine Substanzanalyse möglich sein sollte, vorsichtig anzutesten.

#### Vorsicht hoch dosiert

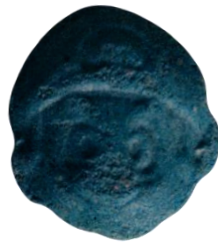
Um Überdosierungen zu vermeiden und um das Risiko von Gesundheitsschäden zu minimieren, sollten Dosierungen von 1,3 Milligramm MDMA pro Kilogramm Körpergewicht bei Frauen und 1,5 Milligramm MDMA pro Kilogramm Körpergewicht bei Männern nicht überschritten werden! Zum Beispiel sollte ein 80 kg schwerer Mann nicht mehr als 120 mg MDMA und eine 60 kg schwere Frau nicht mehr als 78 mg MDMA konsumieren.



Logo: Happy Vibes  
Rückseite: Bruchrille | Happy Vibes  
Farbe: rosa  
Durchmesser: 14,8 mm  
Dicke: 3,9 mm  
Gewicht: 551 mg  
Inhaltsstoff: **104 mg MDMA**



Logo: Red Bull  
Rückseite: Bruchrille | Red Bull®  
Farbe: lila  
Durchmesser: 11,8 mm  
Dicke: 4,6 mm  
Gewicht: 384 mg  
Inhaltsstoff: **109 mg MDMA**



Logo: Super Mario  
Rückseite: Super Mario  
Farbe: blau  
Durchmesser: 10,1 mm  
Dicke: 6,4 mm  
Gewicht: 529 mg  
Inhaltsstoff: **111 mg MDMA**



Logo: Punisher  
Rückseite: Bruchrille  
Farbe: rosa  
Durchmesser: 12,3 mm  
Dicke: 4,9 mm  
Gewicht: 339 mg  
Inhaltsstoff: **125 mg MDMA**



Logo: Punisher  
Rückseite: Bruchrille  
Farbe: blau  
Durchmesser: 11,9 – 13,8 mm  
Dicke: 4,4 – 5,5 mm  
Gewicht:

Tablette 1: 482 mg  
Tablette 2: 463 mg  
Tablette 3: 424 mg  
Tablette 4: 498 mg  
Tablette 5: 480 mg

Inhaltsstoffe:

**Tablette 1: 133 mg MDMA**  
**Tablette 2: 154 mg MDMA**  
**Tablette 3: 156 mg MDMA**  
**Tablette 4: 178 mg MDMA**  
**Tablette 5: 179 mg MDMA**



Logo: Punisher  
Rückseite: Bruchrille  
Farbe: blau  
Durchmesser: 13,9 mm  
Dicke: 4,4 mm  
Gewicht: 466 mg  
Inhaltsstoff: **138 mg MDMA**



Logo: M&M  
Rückseite: Bruchrille | NL  
Farbe: rosa  
Durchmesser: 13,6 mm  
Dicke: 5,3 mm  
Gewicht: 533 mg  
Inhaltsstoff: **164 mg MDMA**

## Als „Speed“ zur Analyse abgegeben

Seit den letzten Warnungen wurden 7 Speed-Proben zur Analyse abgegeben. Davon wurden 4 Ergebnisse als unerwartet oder bedenklich kategorisiert und sind hier dargestellt.

### Tatsächliche Inhaltsstoffe der verschiedenen Proben

- Kokain (837 mg/g)
- Unbekannte Substanz

2 Proben, die als Speed zur Analyse abgegeben wurden, enthielten neben Amphetamin auch Koffein in unterschiedlichen Mengen im Verhältnis zu Amphetamin. **Darunter wurden auch potentiell gesundheitlich bedenkliche Dosen ermittelt. Weitere Informationen zu Koffein sind im Anhang zu finden.**

## Als **Kokain** zur Analyse abgegeben

Seit den letzten Warnungen wurden 11 Kokain-Proben zur Analyse abgegeben. Davon wurden 7 Ergebnisse als unerwartet oder bedenklich kategorisiert und sind hier dargestellt.

### Tatsächliche Inhaltsstoffe der verschiedenen Proben

- Kokain (314 mg/g) + Procain
- Kokain (342 mg/g) + Koffein (56 mg/g) + Procain
- Kokain (339 mg/g) + Koffein (293 mg/g)
- Kokain (433 mg/g) + Koffein (193 mg/g)
- Kokain (456 mg/g) + Koffein (171 mg/g)
- Kokain (688 mg/g) + Koffein (237 mg/g)
- Kokain (714 mg/g) + Koffein (98 mg/g)

## Als **2C-B** (Tablette) zur Analyse abgegeben

Seit den letzten Warnungen wurden 2 Proben von 2C-B-Tabletten zur Analyse abgegeben. Davon wurde ein Ergebnis als unerwartet kategorisiert und ist hier dargestellt.

### Tatsächliche Inhaltsstoffe der Probe



Logo: Freezer (Bruchstück)

Rückseite: Freezer | 2-cb

Farbe: gold

Durchmesser: /

Dicke: /

Gewicht: /

Inhaltsstoff: 104 mg/g 2C-B + 23 mg/g Koffein

## Als **Ketamin** zur Analyse abgegeben

Seit den letzten Warnungen wurden 3 Ketamin-Proben zur Analyse abgegeben. Davon wurde 1 Ergebnis als unerwartet kategorisiert und ist hier dargestellt.

### Tatsächliche Inhaltsstoffe der Probe

- Kokain (858 mg/g)



## Als **Cannabis** zur Analyse abgegeben

Seit den letzten Warnungen wurde eine Cannabis-Proben zur Analyse abgegeben. Das Ergebnis wurde als bedenklich kategorisiert und ist hier dargestellt.

### Tatsächliche Inhaltsstoffe der Probe

- Cannabis + unbekannte Substanz

## **Weitere** zur Analyse abgegebene Substanzen

### Tatsächliche Inhaltsstoffe der verschiedenen Proben

Zur Analyse gebracht als	tatsächliche Inhaltsstoffe
4-AcO-DMT	4-AcO-DMT + Psilocin

Please note: Tablets showing brand logos are counterfeit products and are not related whatsoever with the trademark depicted.

Beachte : Tabletten mit Markenlogos sind gefälschte Produkte und stehen in keinerlei Zusammenhang mit der abgebildeten Marke.

## Kurzinformationen zu Inhaltsstoffen (in alphabetischer Reihenfolge)

**4-AcO-DMT (Psilacetin, 4-Acetoxy-DMT)** ist eine synthetische Substanz mit psychedelischer Wirkung. Es wird davon ausgegangen, dass 4-AcO-DMT wie auch Psilocybin im Körper zu Psilocin (aktiver Inhaltsstoff in Magic Mushrooms) verstoffwechselt werden, sodass eine ähnliche Wirkung erwartet wird. Da es sich um ein kaum erforschtes Research Chemical handelt, können keine zuverlässigen Aussagen über Risiken und Langzeitfolgen gemacht werden.

**Koffein** zählt zu der Gruppe der Stimulanzien und wirkt in geringen Dosen aktivierend auf Muskel- und Herztätigkeit und kann die Konzentrationsfähigkeit kurzfristig verbessern. Koffein führt zu einem leichten Anstieg des Blutdruckes und der Körpertemperatur. Nach dem Konsum großer Mengen Koffein (ab 400mg) sind folgende Wirkungen wahrscheinlich: Kopfschmerzen, Schweißausbrüchen, Zittern, Kurzatmigkeit, Nervosität, Herzrasen oder Schlafstörungen. In Kombination mit Speed kann es zu einer starken Belastung des Herz-Kreislaufsystems kommen. Da Koffein die Körpertemperatur erhöht und harntreibende Eigenschaften besitzt, erhöht der Mischkonsum mit Speed die Gefahren von Überhitzung und großem Flüssigkeitsverlust.



+43 1 4000 53 650  
www.checkyourdrugs.at  
Gumpendorfer Straße 8, A 1060 Wien

**Procain** ist ein Lokalanästhetikum, welches in der Humanmedizin mittlerweile kaum mehr eingesetzt wird.

**Psilocin (4-HO-DMT)** ist eine psychedelisch wirkende Substanz aus der Gruppe der Tryptamine und kommt neben Psilocybin und anderen Alkaloiden in bestimmten Pilzen (Magic Mushrooms) vor. Psilocybin wird nach dem Konsum im Körper schnell in Psilocin umgewandelt, welches für die psychoaktive Wirkung verantwortlich ist.

*checkit!* ist eine wissenschaftliche Kooperation von:



Für die Stadt Wien



finanziert von:



Für die Stadt Wien



Weitere Quellen:

- Websites: [www.erowid.com](http://www.erowid.com); [www.wikipedia.org](http://www.wikipedia.org); [www.pharmawiki.ch](http://www.pharmawiki.ch); <https://psychonautwiki.org>
- Shulgin, A., & Shulgin, A. (1995). PIHKAL: a chemical love story. Transform Press: Berkeley.
- Trachsel, D., Richard, N.: Psychedelische Chemie (2000), Nachtschattenverlag: Solothurn.
- Trachsel, D., Lehmann, D., Enzensperger, Ch.: Phenethylamine – Von der Struktur zur Funktion (2013), Nachtschattenverlag: Solothurn.